



# Eine Zeitreise Bohèmewagen



## **Der stilvolle klassische Oberlichtwagen, basierend auf den authentischen Zirkuswagen aus Südfrankreich**

Erleben Sie eine natürliche Atmosphäre kombiniert mit elegantem Komfort. Der "Bohème"-Naturwagen verkörpert den luxuriösen Lebensstil der Gründerzeit in einem original nachgebauten Zirkuswagen.

Ein handwerklich aufwendiges Modell mit dem besonderen Charme der Fensterreihe im höhergestellten Mitteldach (Oberlichter). Wir legen großen Wert auf eine solide Konstruktion und Langlebigkeit unserer Produkte, die von unseren Kunden hauptsächlich für die gewerbliche Vermietung gekauft werden.

Dieser extravagante Naturwagen ist besonders beliebt bei Kunden, die ein Refugium mit besonderem Flair und stilvoller Eleganz suchen.

### **Kurzbeschreibung Bohèmewagen:**

Unsere klassischen Oberlichtwagen verfügen über ein äußeres Raummaß von entweder 600 cm oder 800 x 247 x 300 cm (LxBxH); optional mit 300 cm Breite. Dazu kommt ein überdachter Eingangsbereich von 50 - 100 cm Tiefe. Bohèmewagen bestehen aus Kiefer/Fichte in Vollholz, optional ist Lärche möglich.

Jeder Wagen hat 5 isolierverglaste Fenster mit Aussenläden und eine doppelflügelige isolierverglaste Eingangstür.

Zur Standardausstattung gehört eine komplette Elektrik mit 6 Steckdosen, Lichtanschlüssen, Sicherungskasten.

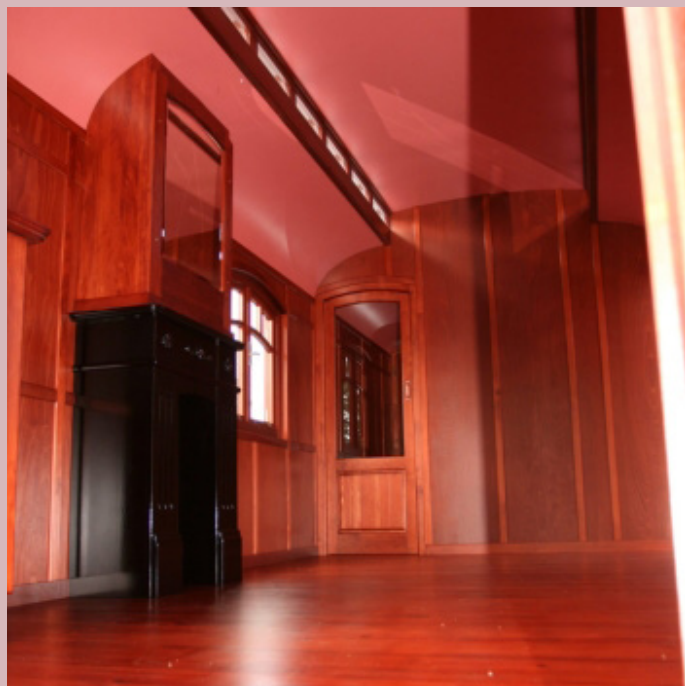
### **Raumaufteilung der Grundversion:**

- Eingangsbereich
- Wohnraum
- Badezimmer mit WC und Waschbecken
- kleiner Flur
- Schlafzimmer

Andere Versionen hinsichtlich Einrichtung, Raumaufteilung, Material, Länge sind möglich.

### **Fahrgestell:**

- einfaches Stahlrahmengestell
- starre Hinterachse
- Lenkachse auf Drehschemel
- inkl. Reifen und manueller Feststellbremse



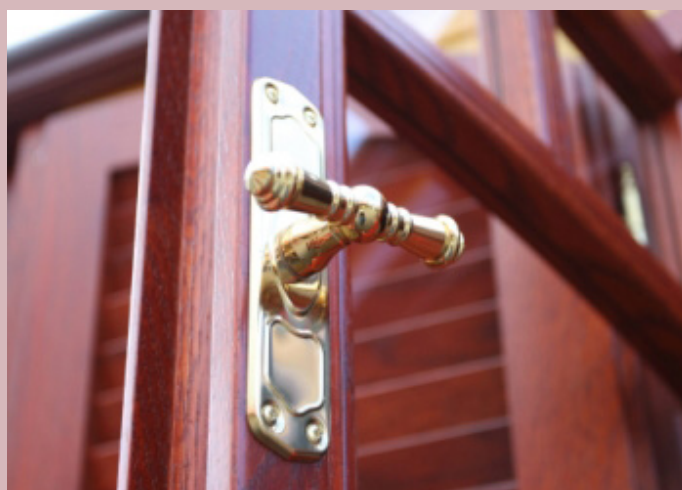
Inspiziert durch die bekannten klassischen Wohnwagen wie Zirkuswagen, Schäferwagen, Gypsy-Wagon oder Roulotte werden die NATURWAGEN als Retro-Design-Modelle neu nach heutigem technischen Standard gebaut.

Selbstverständlich mit FSC-zertifiziertem Holz, Isolierverglasung, auf Wunsch mit ökologischer Dämmung, auch komplett mit Küche, WC und Dusche.

Ihren individuellen Wünschen sind (fast) keine Grenzen gesetzt.

#### **Ausstattungsoptionen:**

- Küchenzeile, ca 140 x 55cm, bestehend aus 2 Schrankelementen, Spüle mit Mischwasserhahn, 1 Schublade mit Auszug, Kühlschrank, Herd
- Kleiderschrank, 80 x 50 x 200cm, mit oberer Ablage, 1 Tür + 3 Fächer
- TV/HiFi-Element 120 x 40 x 45cm, 2 Schubladen, 1 Staufach mit Tür
- WC-Raum-Ausstattung: Wassertoilette mit Spülkasten und Handwaschbecken, Mischwasserhahn
- Bad/WC-Raum-Ausstattung: Duschkabine im Bad, wasserfeste Wandabdeckung, Zwangsentlüftung, Wassertoilette mit Spülkasten und Handwaschbecken, Mischwasserhahn
- Treppenaufgang für Balkonplattform
- Balkonterrasse
- Verzierung des Dachüberstandes
- Staukasten an der äußeren Rückwand, 170 x 110 x 35cm(BxHxT) mit 2 abschließbaren Türen
- Seiteneingang mit Treppe und Geländer
- Fenster, groß, isolierverglast, inklusive Fensterläden
- Heizungsvarianten: optional mit Infrarot, Holz, Diesel, Gas, Elektro



Verschiedene Wagenlängen (6 - 12 m), Grundrisse und Ausbaustufen bieten individuelle Miet- und Nutzungslösungen für 2 bis 4 Personen.

Alle NATURWAGEN & Lodges sind wirklich mobil. Somit ist auch die einfache Erschließung bisher noch nicht genutzter Flächen möglich. Schneller Platzwechsel, einfacher Wiederverkauf, werthaltige Konstruktion, neue Standorte.

#### Gestalten Sie mit uns Ihren Themenpark:

- Themengruppen, Seminare
- Wagenburg
- Feriencamp
- Erholungsplatz
- Hyde-Away...



Was auch immer Sie vor haben, mit unseren Bohémewagen haben Sie ein besonderes Highlight!

## Kontaktieren Sie uns

Ihr Glamping-Partner:

#### NATURWAGEN & LODGES

Günter Springer  
Schmiedskamp 4  
25373 Ellerhoop  
GERMANY

Tel.: +49 (0)4120 - 70 688 70

Fax: +49 (0)4120 - 70 688 71

Email: [info@naturwagen.de](mailto:info@naturwagen.de)

Entdecken Sie viele weitere kreative Wohnkonzepte zum Thema Glamping und Camping auf:

[www.naturwagen.com](http://www.naturwagen.com)

